

  
**КОМИТЕТ ИМУЩЕСТВЕННЫХ ОТНОШЕНИЙ  
АДМИНИСТРАЦИИ ПЕРМСКОГО МУНИЦИПАЛЬНОГО ОКРУГА**

**РЕШЕНИЕ**  
о размещении объектов № 2007

Пермский край  
Пермский округ

23.07.2024

Комитет имущественных отношений администрации Пермского муниципального округа разрешает Публичному акционерному обществу «Россети Урал» (ИИН 6671163413, ОГРН 1056604000970, почтовый адрес: 620026, г. Екатеринбург, ул. Мамина Сибиряка, д. 140)

размещение объекта «Строительство ВЛ 0,4 кВ с установкой ПУ для электроснабжения п. Сылва, Пермский район (4500092171)»

на землях государственная собственность на которые не разграничена

на срок бессрочно

Местоположение: Пермский край, Пермский муниципальный округ, п. Сылва

Приложение: схема предполагаемых к использованию земель или части земельного участка.

Особые условия использования:

1. При установке опор электросетевого хозяйства учесть параметры ширины проезда улично-дорожной сети, во избежание сужения полосы отвода дороги. Установить опоры на расстоянии не более 2 метров от границ земельного участка.

2. Получение разрешения на производство земляных работ.

Заместитель председателя комитета

  
(подпись, печать)

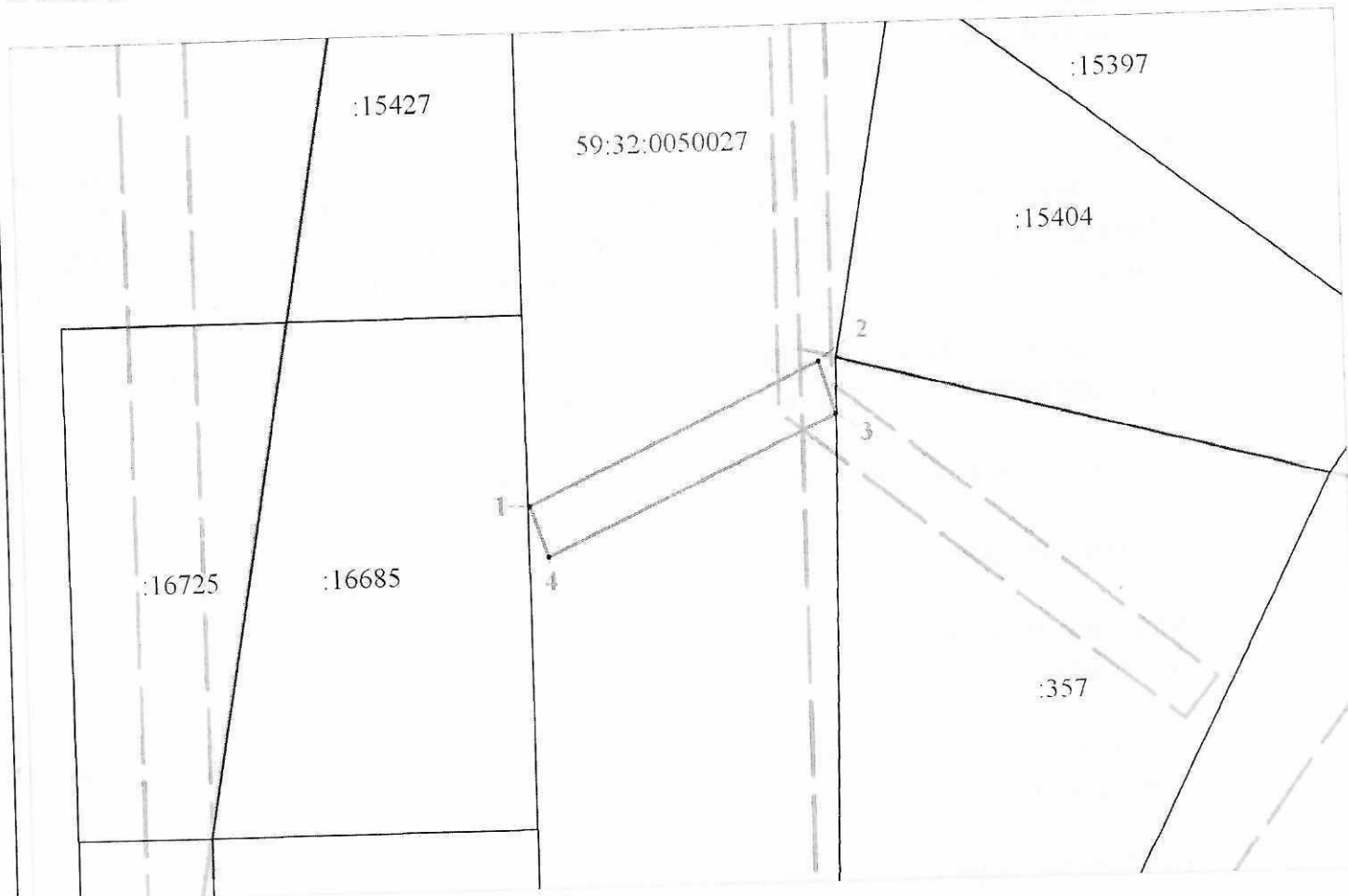
М.В. Королева



### Схема предполагаемых к использованию земель или части земельного участка

Объект: Строительство ВЛ 0,4 кВ с установкой ПУ для электроснабжения п. Сытва, Пермский район (4500092171)  
 Местоположение: Пермский край, Пермский муниципальный округ, п. Сытва  
 Площадь земель или части земельного участка, кв.м 95  
 Категория земель: - Земли населенных пунктов  
 Вид разрешенного использования: -  
 Цель использования: под объекты инженерного оборудования электроснабжения Строительство ВЛ 0,4 кВ с установкой ПУ для электроснабжения п. Сытва, Пермский район (4500092171)

Описание границ смежных землепользователей:  
 от точки 1 до точки 1 - земли Пермского муниципального округа



Масштаб 1:500

**Условные обозначения:**

- предполагаемые к использованию земли;
- существующая часть границы, имеющиеся в ЕГРН сведения о которой достаточны для определения ее местоположения;
- 1** - характерные точки границы испрашиваемого земельного участка;
- границы зон, с особыми условиями использования территории, внесенные в ЕГРН;
- граница кадастрового квартала;

59:32:0050027 - кадастровый номер квартала.

Координаты характерных точек МСК-59, зона 2		
№	Координаты, м	
	X	Y
<b>1</b>	<b>2</b>	<b>3</b>
1	520621.28	2261266.44
2	520631.37	2261288.11
3	520627.49	2261289.28
4	520617.55	2261267.79
1	520621.28	2261266.44

Заявитель Стафеева М.А. Стафеева М.А.  
 (по доверенности ПАО "Россети Урал" от 23.01.2024 №59 АА 4474774)